

# spotlight

MANAGER

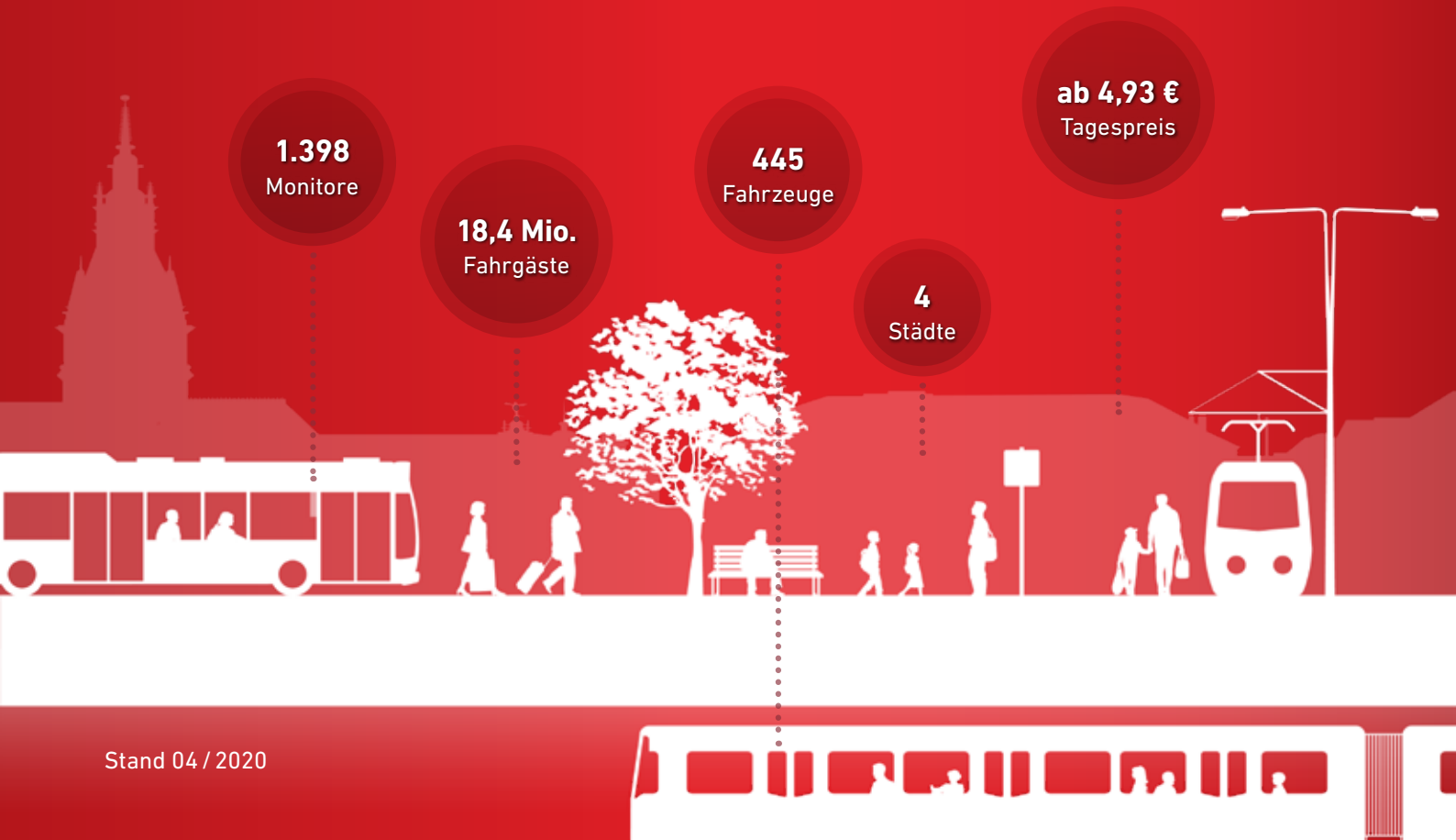
**1.398**  
Monitore

**18,4 Mio.**  
Fahrgäste

**445**  
Fahrzeuge

**4**  
Städte

**ab 4,93 €**  
Tagespreis



UNSER  
SPOTLIGHT **MANAGER**  
BIETET IHNEN



-IGARTIGE  
MÖGLICHKEITEN

# Gehen Sie neue Wege mit SPOTLIGHT

Als langjähriger Anbieter für Fahrgast- und Center-TV ermöglichen wir Ihnen nun mithilfe des Spotlight-Managers, Ihre Kampagnen selbst zu gestalten, zu verwalten und zu steuern.

Nutzen Sie die einzigartige Möglichkeit, mit wenigen Klicks Ihre eigene Kampagne zu erstellen, die eine Stunde später in 445 Fahrzeugen des öffentlichen Nah-

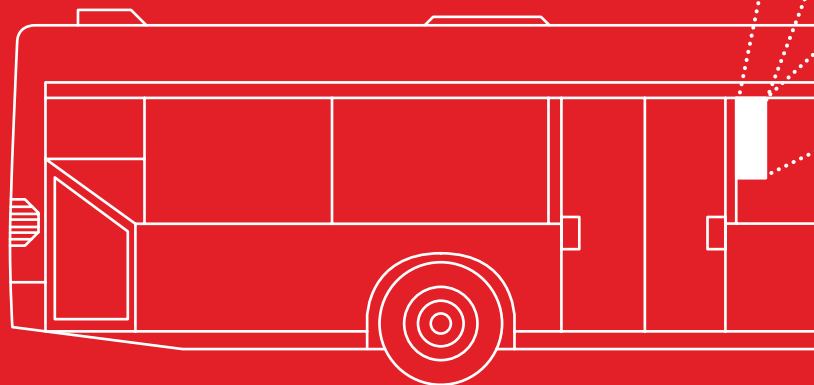
verkehrs ausgestrahlt werden kann. So haben Sie die Chance, rund 617.000 Fahrgäste pro Tag zu erreichen. Sprechen Sie bisher nicht erschlossene Zielgruppen in Ansbach, Fürth, Nürnberg und Ulm mit Ihren Angeboten und Leistungen an.

**Profitieren auch Sie von dieser neuen und deutschlandweit einzigartigen Flexibilität.**

IHNEN  
STEHEN

2

**MONITORE**  
IN EINEM BUS ZUR  
VERFÜGUNG





## ZWEI MONITORE

Auf den beiden Monitoren wird Ihre Kampagne oder Ihr Spot in dem mit »Infotainment« gekennzeichneten Bereich ausgestrahlt.

## BILDSCHIRMPOSITIONIERUNG

Alle Fahrzeuge sind jeweils mit zwei 17–19" oder zwei 19–21,5" Widescreen-Displays am vorderen und hinteren Eingang ausgestattet.

# Ihr Nutzen durch den SPOTLIGHT**MANAGER**

Sie suchen nach einem Medium, das Sie



koordinieren können, um so Ihre potenziellen Kunden zu erreichen?

Sie haben viele Informationen und Produkte, die Sie gerne Ihren Kunden präsentieren möchten?

Sie möchten stetig neue Kampagnen durchführen, um Ihre Kunden auf dem Laufenden zu halten?

Dann nutzen Sie unseren einzigartigen Spotlight-Manager mit einer Flexibilität, die Ihnen aktuell kein anderes Out-of-Home-Medium in dieser Art bieten kann.

Sie können jederzeit, ortsungebunden und ohne Redaktionsschluss Ihre Kampagnen koordinieren, bearbeiten und erstellen – sogar über Ihren Tablet-PC oder Ihr Smartphone. Eine Software-Installation auf Ihrem Computer ist hierzu nicht nötig.

einfach

von überall aus

schnell

flexibel

unkompliziert

jederzeit

ohne Redaktionsschluss

MIT DEM  
SPOTLIGHT **MANAGER**

HABEN SIE

3

VERSCHIEDENE  
MÖGLICHKEITEN



Kampagnenerstellung für den

# SPOTLIGHT **MANAGER**

## 01

---

Von Spotlight vordefinierte Layouts im jeweiligen Kunden CI können von Ihnen individuell auf Ihre Kampagnen angepasst werden (siehe Seite 14–15).

## 02

---

Sie können im Spotlight-Manager die Möglichkeit nutzen, vordefinierte Layouts mit Überblendungen anzulegen.

## 03

---

Eigens erstellte Bewegtbildspots oder Bilddateien können jederzeit und unkompliziert von Ihnen hochgeladen und verwendet werden.

DER  
SPOTLIGHT **MANAGER**  
ERMÖGLICHT IHNEN

4

EINSATZ-  
BEREICHE

Wer nutzt unseren

# SPOTLIGHTMANAGER?



## 01 UNTERNEHMEN

---

Unternehmen setzen unser Schaltungs-Portal als Rekrutierungsinstrument ein, um flexibel und bedarfsgerecht Stellen- und Ausbildungsstellen zu schalten.

## 02 EINZELHÄNDLER

---

Einzelhändler wiederum nutzen unseren Spotlight Manager, um Ihre Kunden über neue Produkte, Aktionen, Angebote und Dienstleistungen zu informieren.

## 03 VERKEHRSBETRIEBE UND KOMMUNEN

---

Verkehrsbetriebe und Kommunen nehmen unser Online-Tool in Anspruch, um Ihre Fahrgäste und Bürger mit Stadt- oder Verkehrsnachrichten zu versorgen.

## 04 VERANSTALTER

---

Veranstalter aus dem öffentlichen und privaten Bereich verwenden den Spotlight-Manager, um Ihre Zielgruppe zu erreichen und auf Veranstaltungen und Events hinzuweisen.

MIT DEM  
SPOTLIGHT **MANAGER**

IN NUR

5

SCHRITTEN ZUR  
EIGENEN KAMPAGNE

Spoterstellung

# LEICHT**GEMACHT**

Im Spotlight Manager haben Sie die Möglichkeit, mit wenigen Mausklicks Ihre neue Kampagne zu erstellen. Mit Hilfe von vordefinierten Layouts können Bild- und Textinhalte von Ihnen selbst gestaltet und verändert werden.

**So können Sie spontan auf Aktionen oder Veränderungen im Wettbewerb reagieren** und Ihre potentiellen Kunden bestens über Aktionen, Stellengesuche, Veranstaltungen und Angebote informieren.

So erstellen Sie Ihre

# EIGENE KAMPAGNE

The screenshot shows a campaign creation interface for 'Spot AN!'. It features a main preview area at the top with a blue background. On the left, a red dashed box labeled '01' highlights an image of a swimming pool. On the right, a red dashed box labeled '02' highlights the main text area containing the title 'Dauerkarten fürs Freibad', a paragraph of text, and a URL. Below the preview, a red dashed box labeled '03' highlights the 'Stadt' dropdown menu with options 'Ansbach Brücken-Center' and 'Ansbach Stadtbusse'. To its right, a red dashed box labeled '04' highlights the 'Anzeigefarbe' color selection area, which includes a row of color swatches and a 'Ausgewählte Farbe' button. At the bottom, a red dashed box labeled '05' highlights the 'Erstellen/Aktualisieren' button. The interface also includes a 'Name der Kampagne/Spot' field, a row of text editing buttons (HeadlineText\_0, Zelle\_1, Zelle\_2, Zelle\_3, Zelle\_4, Zelle\_5, Bild), and an 'Abbrechen' button.

**01** **Spot AN!**

**02** **Dauerkarten fürs Freibad**  
Bald wird die neue Freibadsaison eröffnet.  
Dauerkarten sind ab dem 27. April an der  
Aquella-Kasse und bei den Stadtwerken  
Ansbach erhältlich.  
Mehr unter [www.myaquella.de](http://www.myaquella.de)

**03** **Name der Kampagne/Spot:**

**Stadt:**  
 Ansbach Brücken-Center  
 Ansbach Stadtbusse

**04** **Anzeigefarbe der Kampagne im Buchungs-Manager:**

Ausgewählte Farbe

Zum Bearbeiten der Textinhalte klicken Sie mit der Maus auf die jeweilige Zelle oder den jeweiligen Button und editieren Sie den Text- oder Bildinhalt.

HeadlineText\_0 Zelle\_1 Zelle\_2 Zelle\_3 Zelle\_4 Zelle\_5 Bild

Abbrechen **Erstellen/Aktualisieren** **05**

## 01 BILDER

---

Wählen Sie neue Bilder aus und laden Sie diese mit einem Mausklick hoch.

## 02 TEXT

---

Editieren Sie Texte und sehen sofort, wie die Kampagne in dem Medium dargestellt wird.

## 03 STADT / MEDIUM

---

Bestimmen Sie hier, in welcher Stadt oder welchem Medium die Kampagne / Spot geschaltet werden soll.

## 04 NAME / FARBE

---

Zur besseren Übersicht versehen Sie bitte Ihre Kampagne mit einem aussagekräftigen Namen und einer Kampagnenfarbe.

## 05 ERSTELLUNG

---

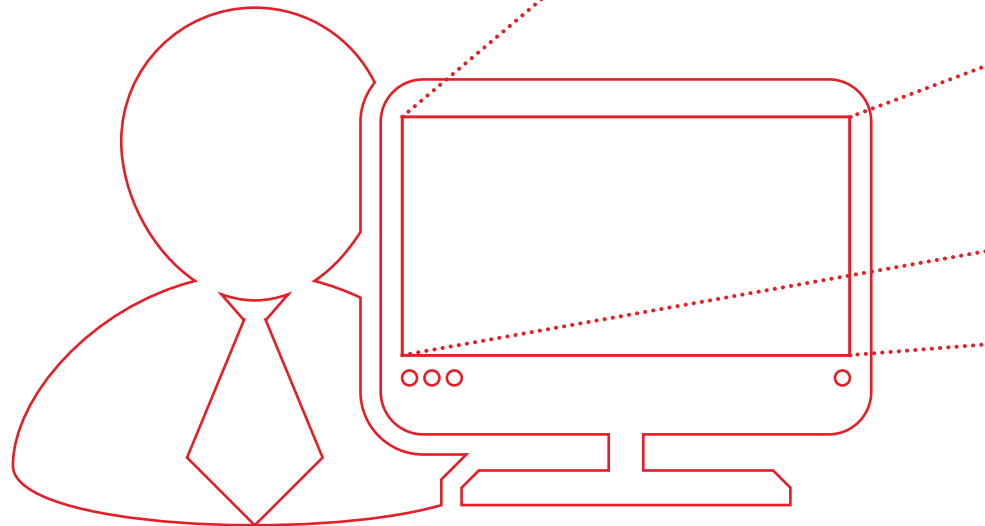
Schließen Sie hier die Kampagnenerstellung ab. Diese wird nun innerhalb einer Stunde durch einen unserer Mitarbeiter geprüft und für Ihre weitere Planung freigegeben.

Kampagnen steuern im

# SPOTLIGHT**MANAGER**

Per Drag and Drop können Sie freigegebene Kampagnen und Spots in die jeweilige freie Programmschleife in Ihrem Schaltungskalender ziehen und anschließend den gewünschten Ausstrahlungszeitraum festlegen.

Durch die farbliche Kennzeichnung können Sie auf einen Blick erkennen, welcher Spot in welcher Schleife ausgestrahlt wird, wie lange der jeweilige Ausstrahlungszeitraum ist und welche Plätze noch frei sind. So behalten Sie stets den Überblick über Ihre Kampagnenschaltungen.







## Buchungs-Manager

Stadt: Erlangen Stadtbuss

Mai 2020

Home

Programmschleife 1  
(3 verfügbare Plätze)

Programmschleife 2  
(3 verfügbare Plätze)

Programmschleife 3  
(3 verfügbare Plätze)

Kampagne/Spot

Limuseum



Dauerkarten fürs  
Freibad



KW	Mo.	Di.	Mi.	Do.	Fr.	Sa.	Su.
18	27	28	29	30	1	2	3
Programmschleife 1 (2 von 3 verfügbare Plätze)							
Limuseum (20.04.2020 - 30.11.2020)							
Programmschleife 2 (2 von 3 verfügbare Plätze)							
Dauerkarten fürs Freibad (20.04.2020 - 31.12.2020)							
Programmschleife 3 (2 von 3 verfügbare Plätze)							
Limuseum (20.04.2020 - 31.12.2020)							
19	4	5	6	7	8	9	10
Programmschleife 1 (2 von 3 verfügbare Plätze)							
Limuseum (01.04.2020 - 31.12.2020)							

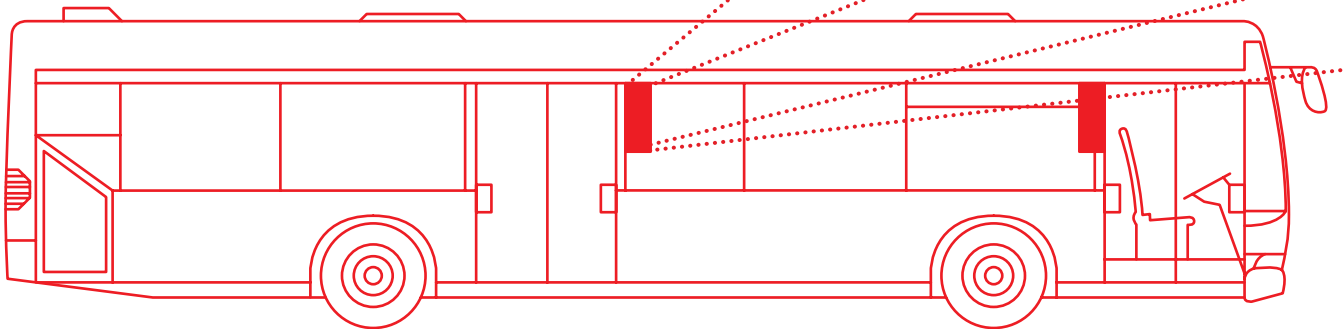
Platzhalter im

# SPOTLIGHT**MANAGER**

Auch wenn Sie einmal kein aktuelles Angebot einstellen können, bleibt Ihr gebuchter Sendeplatz nicht leer.

Mit einem Platzhalter-Spot können diese Leerzeiten bis zu Ihrer nächsten geplanten Kampagne automatisch von uns gefüllt werden. Sobald Sie eine neue Kampagne anlegen, ersetzen wir den Platzhalter durch diese.

So entsteht keine Lücke im Buchungszeitraum und Ihre Kunden werden permanent auf Sie hingewiesen.



# BEISPIEL PLATZHALTER



WIR  
BIETEN  
**IHNEN**

## 01 SUPPORT

---

Wir helfen Ihnen bei technischen Fragen oder Problemen jederzeit sehr gerne weiter.

## 04 MULTIUSER

---

Gerne legen wir Ihnen auch mehrere Benutzer für den Spotlight-Manager an. So haben auch Ihre Kollegen oder Mitarbeiter die Möglichkeit, die Aufgabe der Programmgestaltung und -planung zu übernehmen.

## 02 ANSPRECHPARTNER

---

Bei Fragen rund um den Spotlight-Manager steht für Sie während unserer Bürozeiten ein persönlicher Ansprechpartner bereit.

## 03 SCHNELLIGKEIT

---

Schnelle Reaktionszeiten zur Prüfung und Freigabe der Kampagnen innerhalb von zwei Stunden (während der Bürozeiten Montag bis Donnerstag: 09:00-18:00 Uhr und Freitag 09:00-16:00 Uhr).

## 05 SENDENACHWEIS

---

Auf Wunsch erstellen wir für Sie gerne einen Sendenachweis Ihrer Kampagnen.

## 06 KURZANLEITUNG

---

Sie erhalten von uns eine Kurzanleitung zur Bedienung des Spotlight-Managers. Hier werden die wichtigsten Abläufe Schritt für Schritt verständlich erklärt.

Preise des

# SPOTLIGHT**MANAGERS**

## Einmalige Kosten

Einrichtung Spotlight-Manager / Anlegen eines Benutzers	160,- €*	
jeder weitere Benutzer	29,- €*	
Layouterstellung / Programmierung	320,- €*	pro Layout
Platzhalter	120,- €*	pro Layout

## Monatliche Lizenzgebühren

Zu der jeweils gebuchten Medialeistung fallen für die Nutzung des Spotlight-Managers zusätzliche monatliche Lizenzgebühren an.

Buchung in jeder dritten Programmschleife	49,- €*
Buchung in jeder zweiten Programmschleife	99,- €*
Buchung in jeder Programmschleife	149,- €*

\* Alle Preise verstehen sich zzgl. der gesetzl. MwSt.

Diese Kunden nutzen bereits den

# SPOTLIGHTMANAGER

## VERKEHRSBETRIEBE



## ÖFFENTLICHE TRÄGER



## VERANSTALTER



## SPONSORING





---

Spotlight ist ein Produkt der

Redlof Medien GmbH & Co. KG

Technologiepark 11 · 91522 Ansbach

Tel. 0981 / 203 526-50

Fax 0981 / 203 526-55

Web [www.redlof-medien.de](http://www.redlof-medien.de)

Mail [info@redlof-medien.de](mailto:info@redlof-medien.de)

---